

WINE

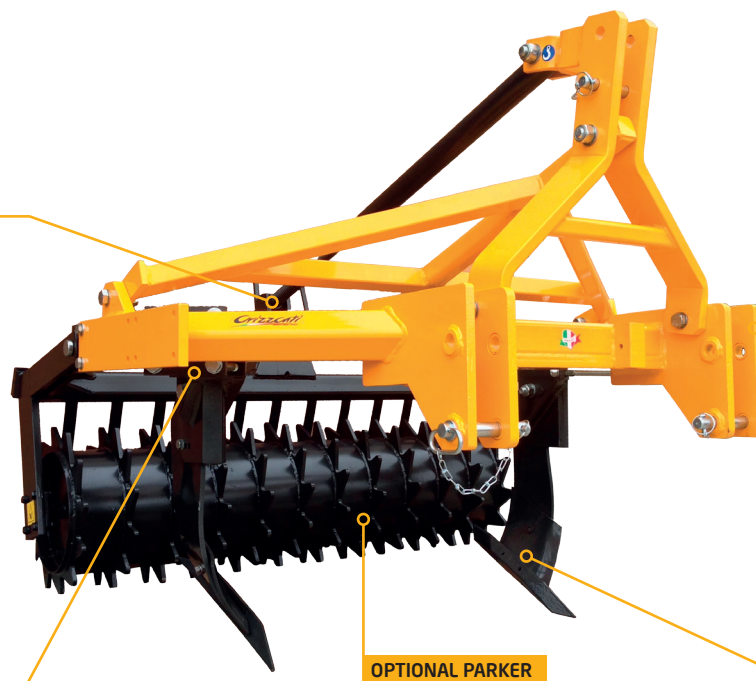
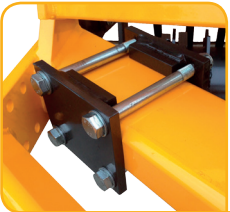
Arieggiatore mod. WINE a 2 ancore dissodatrici per lavorazioni a poca distanza dal ceppo della pianta del sesto d'impianto ad una profondità variabile tra i 20-45 cm. Le due ancore di lavoro sono regolabili meccanicamente. Questo metodo di lavorazione favorisce il conferimento alla pianta di tutte quelle sostanze nutritive fondamentali per il suo corretto accrescimento anche in presenza di terreni duri o sassosi. Posteriormente è possibile montare un rullo per regolare la profondità di lavoro e delle ruote laterali di stabilità.

Aerator mod. WINE 2 tiller anchors for processing a short distance from the plant stump of the planting space at a depth of 20-45 cm. The two working anchors are mechanically adjustable. This machining method facilitates the transfer to the plant of all those fundamental nutrients for its proper growth even in the presence of hard or stony soils. Posteriorly it is possible to mount a roller to adjust the working depth and the lateral wheels for stability.

Regolazione meccanica rullo posteriore
Rear roller with Mechanical adjustment



Regolazione meccanica ancora
Tines with mechanical adjustment



Attacco a tre punti
Three point linkage

Ancora dissodatore con inserto
Tine with tools



OPTIONAL PARKER

DATI TECNICI - TECHNICAL DETAILS

MOD.	COD.	N.	Profondità Depth cm	Min/Max			Kg
WINE/2	cod. 1038000	2	20 ÷ 45	110 / 150 cm	50 - 80 Hp	36 - 57 Kw	195

OPTIONAL

cod. 1A38000

Rullo posteriore a gabbia estensibile
Real adjustable roller

cod. 1A38100

Rullo posteriore Parker
Rear Parker roller

cod. 1A38110

Ruote laterali di profondità
Wheels for adjustable working depth.